

越知町の給与・定員管理等について

1 総括

(1) 人件費の状況（普通会計決算）

区 分	住民基本台帳人口 (22年度末)	歳 出 額 A	実質収支	人 件 費 B	人件費率 B/A	(参考) 21年度の人件費率
22年度	人 6,496	千円 4,438,297	千円 130,743	千円 816,418	% 18.4	% 16.7

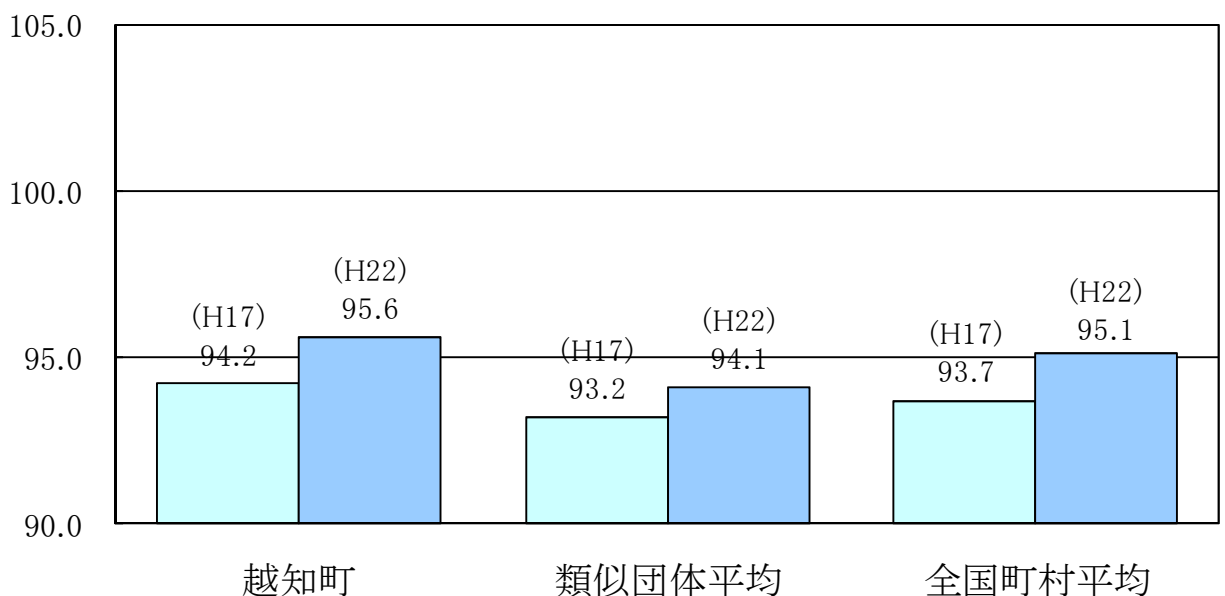
(2) 職員給与費の状況（普通会計決算）

区 分	職員数 A	給 与 費				一人当たり 給与費 B/A	(参考) 類似団体平均一人 当たり給与費 (21年度)
		給 料	職員手当	期末・勤労手当	計 B		
22年度	人 96	千円 353,862	千円 43,240	千円 125,288	千円 522,390	千円 5,442	千円 5,717

- (注) 1 職員手当には退職手当を含まない。
2 職員数は、平成23年4月1日現在の人数である。

(3) 特記事項

(4) ラスパイレス指数の状況（各年4月1日現在）



- (注) 1 ラスパイレス指数とは、国家公務員の給与水準を100とした場合の地方公務員の給与水準を示す指数である。
2 類似団体平均とは、人口規模、産業構造が類似している団体のラスパイレス指数を単純平均したものである。

(5) 給与改定の状況

①月例給

区 分	人事委員会の勧告				給与改定率	(参考) 国の改定率
	民間給与 A	公務員給与 B	較差 A-B	勧告 (改定率)		
22年度	円 —	円 —	円 — (— %)	% —	% —	% △ 0.19

(注) 「民間給与」、「公務員給与」は、人事委員会勧告において公民の4月分の給与額をラスパイレス比較した平均給与月額である。

②特別給

区 分	人事委員会の勧告				年間支給月数	(参考) 国の年間 支給月数
	民間の支給 割合 A	公務員の 支給月数 B	較差 A-B	勧告 (改定月数)		
22年度	月 —	月 —	月 —	月 —	月 —	月 3.95

(注) 「民間の支給割合」は民間事業所で支払われた賞与等の特別給の年間支給割合、「公務員の支給月数」は期末手当及び勤勉手当の年間支給月数である。

2 一般行政職給料表の状況（平成23年4月1日現在）

	1 級	2 級	3 級	4 級	5 級	6 級
1号給の 給料月額	135,900	186,100	223,200	262,200	289,500	320,900
最高号給の 給料月額	244,000	309,500	356,700	390,400	402,800	424,900

3 職員の平均給与月額、初任給等の状況

(1) 職員の平均年齢、平均給料月額及び平均給与月額の状況（平成23年4月1日現在）

①一般行政職

区 分	平均年齢	平均給料月額	平均給与月額	平均給与月額 (国ベース)
越知町	42.3 歳	320,902 円	358,773 円	345,203 円
高知県	43.9 歳	338,188 円	392,642 円	358,338 円
国	42.3 歳	327,205 円	—	397,723 円
類似団体 (H22.4.1)	43.3 歳	318,748 円	361,468 円	346,065 円

②技能労務職

区分	公 務 員				
	平均年齢	職員数	平均給料月額	平均給与月額 (A)	平均給与月額 (国ベース)
越知町	46.9 歳	12 人	275,431 円	285,267 円	282,817 円
うち学校給食員	47.6 歳	9 人	276,486 円	288,556 円	295,689 円
うちその他 (保育園調理員)	45.0 歳	3 人	272,267 円	275,834 円	274,467 円
高知県	55.3 歳	110 人	329,140 円	353,872 円	341,271 円
国	49.5 歳	3,689 人	283,862 円	—	321,662 円
類似団体 (H22.4.1)	49.4 歳	平均 7 人	273,274 円	292,862 円	284,415 円

区分	民 間			参 考 A/B
	対応する民間の類 似職種	平均年齢	平均給与月額 (B)	
高知県	調理師	45.1 歳	213,000 円	1.34
うち学校給食員	調理師	45.1 歳	213,000 円	1.35
うちその他 (保育園調理員)	調理師	45.1 歳	213,000 円	1.29

区分	参 考		
	年収ベース（試算値）の比較		
	公務員 (C)	民間 (D)	C/D
越知町	4,498,454 円	2,997,900 円	1.50
うち学校給食員	4,551,736 円	2,997,900 円	1.52
うちその他 (保育園調理員)	4,338,609 円	2,997,900 円	1.45

- (注) 1 「平均給料月額」とは、平成 23 年 4 月 1 日現在における各職種ごとの職員の基本給の平均である。
- 2 「平均給与月額」とは、給料月額と毎月支払われる扶養手当、地域手当、住居手当、時間外勤務手当などのすべての諸手当の額を合計したものであり、地方公務員給与実態調査において明らかにされているものである。また、「平均給与月額（国ベース）」は、国家公務員の平均給与月額には時間外勤務手当、特殊勤務手当等の手当が含まれていないことから、比較のため国家公務員と同じベースで再計算したものである。
- 3 民間データは、賃金構造基本統計調査（賃金センサス）において公表されているデータを使用している。
(平成 20 年～平成 22 年の平均数値)

(2) 職員の初任給の状況（平成23年4月1日現在）

区 分		越知町	高知県	国
一般行政職	上級試験による大学卒	172,500円	172,500円	172,200円
	初級試験による高校卒	140,400円	140,400円	140,100円
技能労務職	高校卒	133,400円	142,200円	137,200円
	中学卒	121,900円	129,500円	129,200円

※ 当町は上級試験による職員採用は実施しておりません。

(3) 職員の経験年数別・学歴別平均給料月額状況（平成23年4月1日現在）

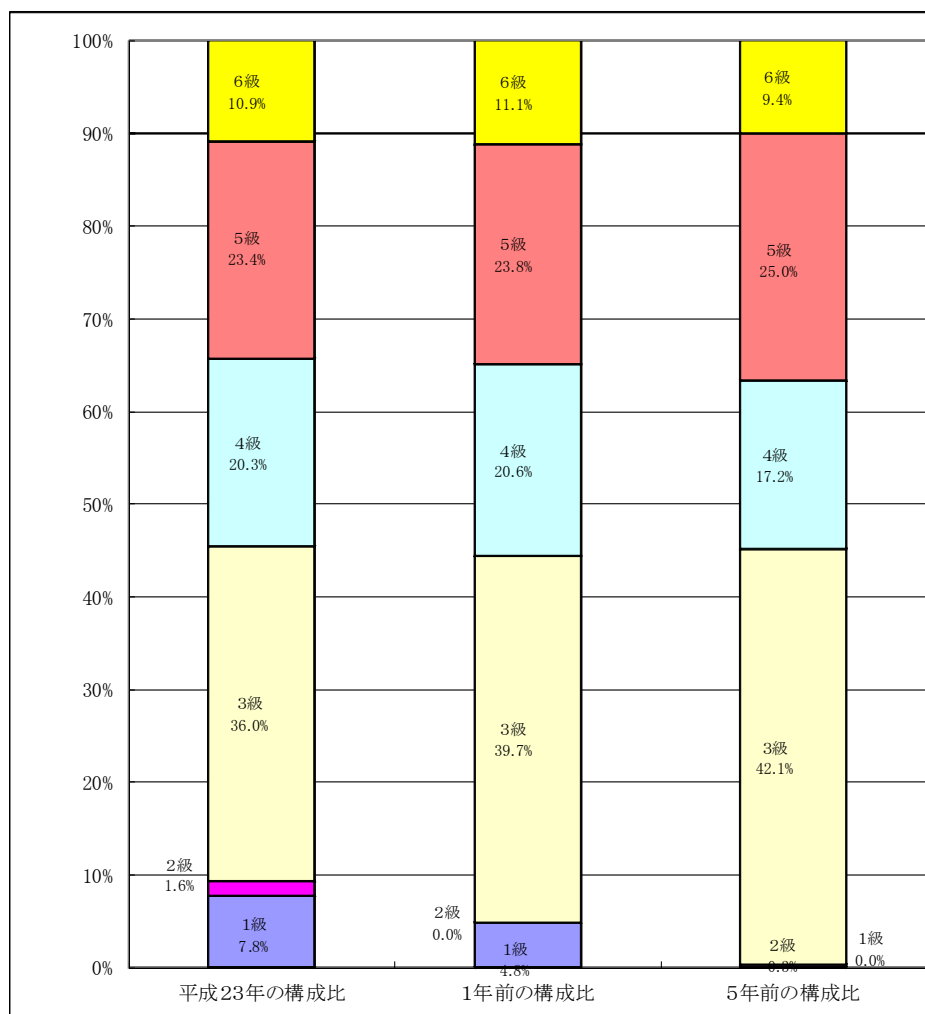
区 分		経験年数10年	経験年数15年	経験年数20年
一般行政職	大学卒	(10~14) 261,040円	(15~19) 316,600円	(20~24) 375,000円
	高校卒	(10~14) 252,500円	(15~19) 283,288円	(20~24) 324,733円
技能労務職	高校卒	(10~14) — 円	(15~19) 251,400円	(20~24) 274,125円
	中学卒	(10~14) — 円	(15~19) — 円	(20~24) — 円
教育職	大学卒	— 円	— 円	— 円
	高校卒	— 円	— 円	— 円

4 一般行政職の級別職員数等の状況

(1) 一般行政職の級別職員数の状況（平成23年4月1日現在）

区 分	標準的な職務内容	職員数	構成比
6級	会計管理者、室長、課長、局長、所長、教育次長又は参事の職務	7人	10.9%
5級	書記長、所長、補佐、局長、園長、主監の職務	15人	23.4%
4級	係長の職務	13人	20.3%
3級	主幹の職務	23人	36.0%
2級	主査の職務	1人	1.6%
1級	主事又はこれに相当する職務	5人	7.8%
計		64人	100.0%

- (注) 1 越知町の給与条例に基づく給料表の級区分による職員数である。
2 標準的な職務内容とは、それぞれの級に該当する代表的な職務である。



(2) 昇給への勤務成績の反映状況

職員の勤務成績を適切に反映させるため「極めて良好」、「特に良好」、「良好」、「やや良好でない」、「良好でない」の5段階の昇給区分を設定している。（昇給日は毎年4月1日）

5 職員の手当の状況

(1) 期末手当・勤勉手当

越知町	高知県	国
1人当たり平均支給額（22年度） 1,308千円	1人当たり平均支給額（22年度） 1,583千円	—
（22年度支給割合） 期末手当 勤勉手当 6月期 1.25月分 0.675月分 （0.65月分）（0.35月分） 12月期 1.35月分 0.625月分 （0.75月分）（0.3月分） 計 2.60月分 1.30月分 （1.40月分）（0.65月分）	（22年度支給割合） 期末手当 勤勉手当 6月期 1.25月分 0.675月分 （0.65月分）（0.35月分） 12月期 1.35月分 0.625月分 （0.75月分）（0.3月分） 計 2.60月分 1.30月分 （1.40月分）（0.65月分）	（22年度支給割合） 期末手当 勤勉手当 6月期 1.25月分 0.7月分 （0.65月分）（0.35月分） 12月期 1.35月分 0.65月分 （0.8月分）（0.3月分） 計 2.60月分 1.35月分 （1.45月分）（0.65月分）
（加算措置の状況） 職制上の段階、職務の級等による加算措置 ・ 役職加算5%～15%	（加算措置の状況） 職制上の段階、職務の級等による加算措置 ・ 役職加算5%～20% ・ 管理職加算10%～20%	（加算措置の状況） 職制上の段階、職務の級等による加算措置 ・ 役職加算5%～20% ・ 管理職加算10%～25%

（注）（ ）内は、再任用職員に係る支給割合である。

【参考】勤勉手当への勤務実績の反映状況（一般行政職）

勤務成績は「特に優秀」、「優秀」、「良好」、「良好でない」の4段階に区分している。
成績率の根拠となる人事評価制度について、平成19年10月より試行中であり、平成22年の支給分は、一律に「良好」で支給。

(2) 退職手当（平成23年4月1日現在）

越知町	国
（支給率） 自己都合 勸奨・定年 勤続20年 23.50月分 30.55月分 勤続25年 33.50月分 41.34月分 勤続35年 47.50月分 59.28月分 最高限度額 59.28月分 59.28月分 その他の加算措置 定年前早期退職特例措置（2～20%加算） 1人当たり平均支給額（平成22年度） 20,974千円	（支給率） 自己都合 勸奨・定年 勤続20年 23.50月分 30.55月分 勤続25年 33.50月分 41.34月分 勤続35年 47.50月分 59.28月分 最高限度額 59.28月分 59.28月分 その他の加算措置 定年前早期退職特例措置（2～20%加算）

（注）退職手当の1人当たり平均支給額は、平成21年度に退職した職員に支給された平均額である。

(3) 地域手当（平成23年4月1日現在）【該当なし】

(4) 特殊勤務手当（平成23年4月1日現在）【該当なし】

(5) 時間外勤務手当

支給実績（平成22年度決算）	8,820千円
職員1人当たり平均支給年額（平成22年度決算）	85千円
支給実績（平成21年度決算）	10,272千円
職員1人当たり平均支給年額（平成21年度決算）	99千円

（注）時間外勤務手当には、休日勤務手当を含む。

(6) その他の手当（平成23年4月1日現在）

手 当 名	内容及び支給単価	国の制度との異同	国の制度と異なる内容	支給実績 (22年度決算)	支給職員 1人当たり 平均支給 年額 (22年度決算)
扶養手当	<ul style="list-style-type: none"> ・ 配偶者 13,000円 ・ 配偶者以外の扶養親族1人につき6,500円 ・ 配偶者がいない場合、扶養親族のうち1人 11,000円 (扶養親族のうち15歳に達する日以後の年度初めから22歳に達する日以後の年度末までの間にある子1人につき5,000円)	同	—	11,639千円	200,665円
住居手当	借家・借間の場合 <ul style="list-style-type: none"> ・ 家賃23,000円以下は家賃－12,000円 ・ 家賃23,000円超55,000円未満は(家賃－23,000円)×1/2+11,000円 ・ 家賃55,000円以上は27,000円 (支給限度額) 自宅居住者(世帯主) <ul style="list-style-type: none"> ・ 新築又は購入後5年間 2,500円 	同	—	6,491千円	259,648円
通勤手当	交通機関等利用者 <ul style="list-style-type: none"> ・ 支給限度額 月額55,000円 自動車等使用者 <ul style="list-style-type: none"> ・ 距離に応じて 月額2,000円～24,500円 (片道2Km未満は支給しない)	同	—	3,118千円	77,950円
管理職手当	職務の級における最高の号級の給料月額の100分の10を越えない範囲内の額 <ul style="list-style-type: none"> ・ 課長級 29,085円 ・ 補佐級 19,830円 	異	職務の級における最高の号級の給料月額の8～25%の範囲	7,261千円	268,934円
宿日直手当	1回 4,200円	同	—	0千円	0円

6 特別職の報酬等の状況（平成23年4月1日現在）

区 分		給 料		月 額		等	
給 料	町 長	610,000円	(- 円)	(参考) 類似団体における最高/最低額			
	副町長	521,000円	(- 円)	850,000円	/	306,400円	
	教育長	488,000円	(- 円)	680,000円	/	304,500円	
報 酬	議 長	224,000円	(- 円)	—		—	
	副議長	184,000円	(- 円)	370,000円	/	205,000円	
	議 員	165,000円	(- 円)	320,000円	/	164,900円	
期 末 手 当	町 長	(22年度支給割合)					
	副町長 教育長	6月期	1.25月分	12月期	1.35月分	計2.60月分	
退 職 手 当	議 長	(22年度支給割合)					
	副議長 議 員	6月期	1.25月分	12月期	1.35月分	計2.60月分	
備 考	町 長	(算定方式)		(1期の手当額)		(支給時期)	
	副町長	給料 × 在職年数 × 500/100		12,200,000円		任期毎	
	教育長	給料 × 在職年数 × 300/100		6,252,000円		任期毎	
		給料 × 在職年数 × 250/100		4,880,000円		任期毎	

(注) 1 給料及び報酬の()内は、減額措置を行う前の金額である。

2 退職手当の「1期の手当額」は、4月1日現在の給料月額及び支給率に基づき、1期(4年=48月)勤めた場合における退職手当の見込額である。

7 職員数の状況

(1) 部門別職員数の状況と主な増減理由

(各年4月1日現在)

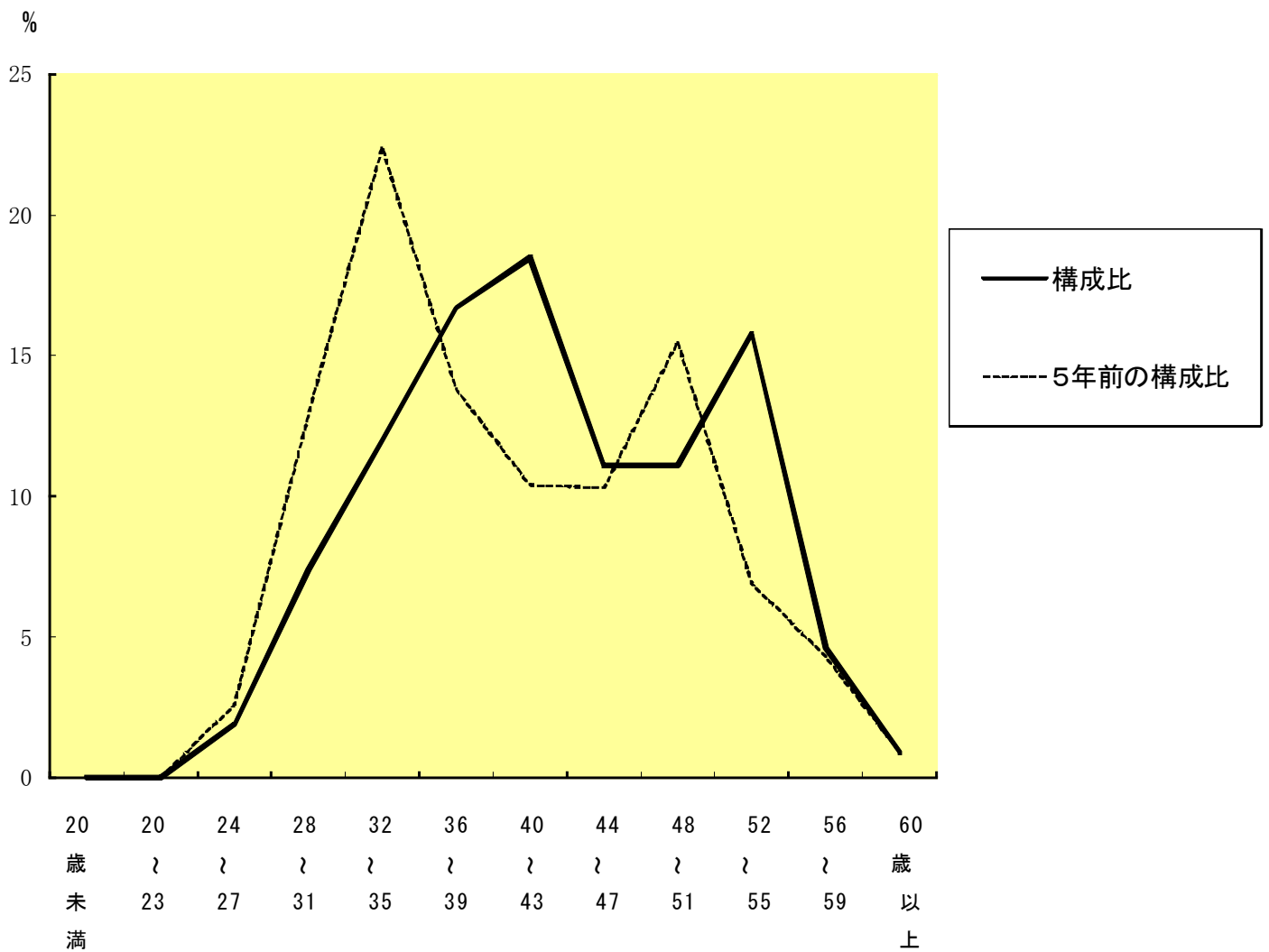
部 門	区 分		職 員 数		対 前 年 増 減 数	主 な 増 減 理 由
			平成22年	平成23年		
普 通 会 計 部 門	一 般 行 政 部 門	議 会	2	2		その他(民間企業へ派遣)
		総務	21	22	1	
		税務	7	7		
		民生	20	21	1	
		衛生	6	6		
		農林水産	8	8		
		商工	2	1	△1	
	土木	7	8	1		
		計	73	75	2	事務の統廃合縮小 業務増(交付金事業)
		計	73	75	2	<参考> 人口1万人当たり職員数 115.46人 (類似団体の人口1万人当たりの職員数 96.42人)
	教育部門	22	22			
	消防部門					
	小 計	95	97	2	<参考> 人口1万人当たり職員数 149.32人 (類似団体の人口1万人当たりの職員数 121.52人)	
公 営 企 業 計 等 部 門	水 道	3	3			
	下 水 道	1	1			
	其 他	8	7	△1		
	小 計	12	11	△1		
	合 計	107 [124]	108 [124]	1	<参考> 人口1万人当たり職員数 166.26人	

(注) 1 職員数は全職員数である。

2 職員数に教育長を含む。

3 []内は、条例定数の合計である。

(2) 年齢別職員構成の状況（平成23年4月1日現在）



区分	20歳未満	20歳~23歳	24歳~27歳	28歳~31歳	32歳~35歳	36歳~39歳	40歳~43歳	44歳~47歳	48歳~51歳	52歳~55歳	56歳~59歳	60歳以上	計
職員数	人	人	人 2	人 8	人 13	人 18	人 20	人 12	人 12	人 17	人 5	人 1	人 108

(3) 職員数の推移

(単位：人・%)

部門別	年度	平成 18 年	平成 19 年	平成 20 年	平成 21 年	平成 22 年	平成 23 年	5年前との比較	
								増減数	増減率(%)
一般行政		82	75	74	72	73	75	△7	△8.5
教育		24	24	24	24	22	22	△2	△8.3
消防									
普通会計計		106	99	98	96	95	97	△9	△8.5
公営企業会計計		10	10	10	12	12	11	1	10.0
総合計		116	109	108	108	107	108	△8	△6.9

(注) 1 各年における定員管理調査において報告した部門別職員数。

2 合併した団体にあつては、合併前の年については合併前の旧団体の合計職員数。

8 公営企業職員の状況

(1) 水道事業

① 職員給与費の状況

ア 決算

区分	総費用 A	純損益又は 実質収支	職員給与費 B	総費用に占める 職員給与費比率 B/A	(参考) 21年度の総費用に占 める職員給与費比率
	千円	千円	千円	%	%
22年度	40,490	7,015	23,576	58.2	58.6

区分	職員数 A	給 与 費				一人当たり 給与費 B/A	(参考)市町村 平均 1人当給与費
		給 料	職員手当	期末・勤勉手当	計 B		
	人	千円	千円	千円	千円	千円	千円
22年度	3	11,407	1,141	4,249	16,797	5,599	6,541

(注) 1 職員手当には退職給与金を含まない。

2 職員数は、23年3月31日現在の人数である。

イ 特記事項

② 職員の基本給、平均月収額及び平均年齢の状況（平成23年4月1日現在）

区 分	平均年齢	基本給	平均月収額
越知町	45.7歳	346,580円	491,401円
団体平均(H22.4.1)	45.6歳	366,719円	546,495円

(注) 平均月収額には、期末・勤勉手当等を含む。

団体平均とは、市町村の水道事業の平均値である。

③ 職員の手当の状況

ア 期末手当・勤勉手当

越知町 水道事業		越知町一般行政職・団体平均等	
1人当たり平均支給額(22年度)		1人当たり平均支給額(22年度)	
1,416千円		越知町一般行政職 1,308千円 団体平均 1,609千円	
(22年度支給割合)		(22年度支給割合)	
6月期	期末手当 1.25月分 (0.65月分) 勤勉手当 0.675月分 (0.35月分)	6月期	期末手当 1.25月分 (0.65月分) 勤勉手当 0.675月分 (0.35月分)
12月期	1.35月分 (0.75月分) 0.625月分 (0.3月分)	12月期	1.35月分 (0.75月分) 0.625月分 (0.3月分)
計	2.60月分 (1.40月分) 1.30月分 (0.65月分)	計	2.60月分 (1.40月分) 1.30月分 (0.65月分)
(加算措置の状況)		(加算措置の状況)	
職制上の段階、職務の級等による加算措置 ・役職加算5%~15%		職制上の段階、職務の級等による加算措置 ・役職加算5%~15%	

(注) ()内は、再任用職員に係る支給割合である。

イ 退職手当（平成23年4月1日現在）

越知町 水道事業			越知町（一般行政職・団体平均等）		
（支給率）	自己都合	勸奨・定年	（支給率）	自己都合	勸奨・定年
勤続20年	23.50月分	30.55月分	勤続20年	23.50月分	30.55月分
勤続25年	33.50月分	41.34月分	勤続25年	33.50月分	41.34月分
勤続35年	47.50月分	59.28月分	勤続35年	47.50月分	59.28月分
最高限度額	59.28月分	59.28月分	最高限度額	59.28月分	59.28月分
その他の加算措置			その他の加算措置		
定年前早期退職特例措置（2～20%加算）			定年前早期退職特例措置（2～20%加算）		
1人当たり平均支給額（平成22年度）			1人当たり平均支給額（平成22年度）		
0千円			越知町一般行政職 20,974千円 団体平均 15,624千円		

（注）退職手当の1人当たり平均支給額は、22年度に退職した職員に支給された平均額である。

ウ 地域手当（平成23年4月1日現在）【該当なし】

エ 特殊勤務手当（平成23年4月1日現在）【該当なし】

オ 時間外勤務手当

支給実績（平成22年度決算）	0千円
職員1人当たり平均支給年額（平成22年度決算）	0千円
支給実績（平成21年度決算）	0千円
職員1人当たり平均支給年額（平成21年度決算）	0千円

（注）時間外勤務手当には、休日勤務手当を含む。

カ その他の手当（平成23年4月1日現在）

手当名	内容及び支給単価	一般行政職の制度との異動	一般行政職の制度と異なる内容	支給実績（22年度決算）	支給職員1人当たり平均支給年額（22年度決算）
扶養手当	<ul style="list-style-type: none"> ・配偶者13,000円 ・配偶者以外の扶養親族1人につき6,500円 ・配偶者がいない場合の扶養親族1人につき11,000円 （扶養親族のうち15歳に達する日以後の年度初めから22歳に達する日以後の年度末までの間にある子1人につき5,000円）	同	—	465千円	155,000円
住居手当	借家・借間の場合 <ul style="list-style-type: none"> ・家賃23,000円以下は家賃－12,000円 ・家賃23,000円超55,000円未満は（家賃－23,000円）×1/2+11,000円 ・家賃55,000円以上は27,000円（支給限度額） 自宅居住者（世帯主） <ul style="list-style-type: none"> ・新築又は購入後5年間2,500円 	同	—	40千円	13,333円

通勤手当	交通機関等利用者 ・支給限度額 月額55,000円 自動車等使用者 ・距離に応じて 月額2,000円～ 24,500円 (片道2Km未満は支給しない)	同	—	46千円	15,333円
管理職手当	職務の級における最高の号級の給料月額の100分の10を越えない範囲内の額 ・課長級29,085円 ・補佐級19,830円	同	—	590千円	196,667円
宿日直手当	1回4,200円	同	—	0千円	0円