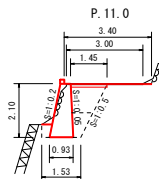


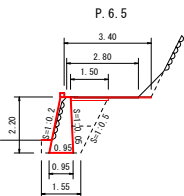
## 横断面図

S=1:100

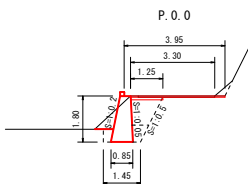
14K : 3.2  
94K(R) : 0.04  
B4D : 0.2  
BV3 : 1.1  
BV7 : 0.5  
基面整正 : 0.9



14K : 3.5  
94K(R) : 0.2  
B4D : 0.2  
BV3 : 1.2  
BV7 : 0.6  
基面整正 : 1.0

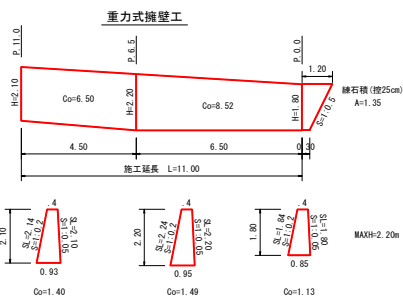


14K : 2.9  
94K(R) : 0.1  
B4D : 0.2  
BV3 : 0.9  
BV7 : 0.3  
基面整正 : 0.9

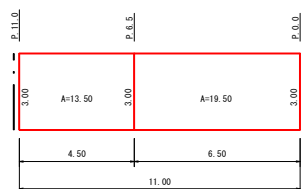


## 展開図

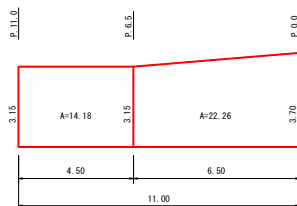
S=1:1000



## As舗装取壊L

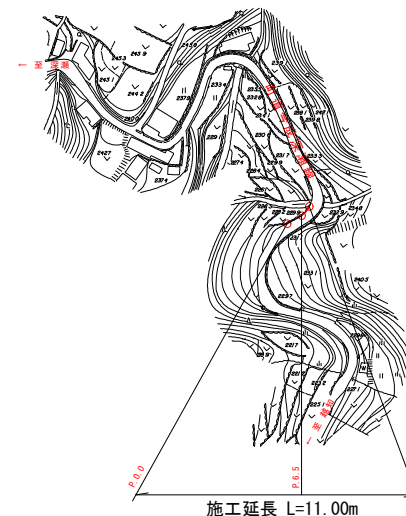


## As舗装



## 平面図

S=1:1000



## 詳細図

S=1:20

## 緑石積

(控長: 25cm)



## As舗装・上層路盤



敷層: 再生砕石As  
プライムコート (PK3, 1.5m2)  
路盤: 再生クラッシャーラン 階-30

## 数量計算

## 土 工

14K (床掘・積込)	$(2.9+3.5)/2 \times 6.50 + (3.6+3.4)/2 \times 4.50$	$= 36.55 \approx 37 \text{ m}^3$
94K (掘削・ルーズ)	$(0.1+0.2)/2 \times 6.50 + (0.2+0.04)/2 \times 4.50$	$= 1.52 \approx 2 \text{ m}^3$
B4D (埋戻・転圧有)	$0.2 \times 11.00$	$= 2.20 \approx 2 \text{ m}^3$
BV3 (路床盛土)	$(0.9+1.2)/2 \times 6.50 + (1.2+1.1)/2 \times 4.50$	$= 12.00 \approx 12 \text{ m}^3$
BV7 (路体盛土)	$(0.3+0.6)/2 \times 6.50 + (0.6+0.5)/2 \times 4.50$	$= 5.40 \approx 5 \text{ m}^3$
残土処理 (L=3.0km)	$36.55 - (2.20+12.00+5.40)/0.9+1.52$	$= 16.29 \approx 16 \text{ m}^3$
As舗装版切断	$3.00 \times 3.00$	$= 6.00 \approx 6 \text{ m}^2$
As舗装版破砕	$19.50+13.50$	$= 33.00 \approx 33 \text{ m}^2$
As設置搬・処理 (L=6.7km)	$33.00 \times 0.04$	$= 1.32 \approx 1 \text{ m}^3$

## 路側工

重力式擁壁 平均高 H=2.03	$8.52+6.50$	$= 15.02 \approx 15 \text{ m}^3$
緑石積 (控25cm)	1.35	$= 1.35 \approx 1 \text{ m}^2$
石 材 (割石)	1.35	$= 1.35 \approx 1 \text{ m}^2$
胴込Co (18-8-25) 20	$1.35 \times 1.22/10$	$= 0.16 \approx 0.2 \text{ m}^2$

## 舗装工

路盤工 RM-30・t=100	$(1.25+1.50)/2 \times 6.50 + (1.50+1.45)/2 \times 4.50$	$= 15.58 \approx 16 \text{ m}^2$
不陸整正 RM-30・平均t=29~34	$36.44-15.58$	$= 20.86 \approx 21 \text{ m}^2$
表層工 t=40	$22.26+14.18$	$= 36.44 \approx 36 \text{ m}^2$

## 実 施 図

高知県 越知町	
施工年度	令和7年度
工事番号	令7防安第20号
工事名	町道今成深瀬線防災・安全対策交付金工事
図面名称	平面図・横断面図・展開図・詳細図
図面番号	1/1
路幅	図 示
路幅名	町道今成深瀬線
工事場所	高知県高岡郡越知町 横島南 (袖ノ木)