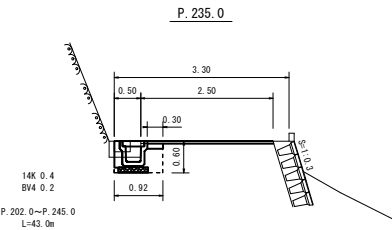
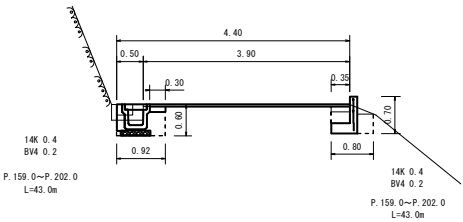


横断図

S=1:50

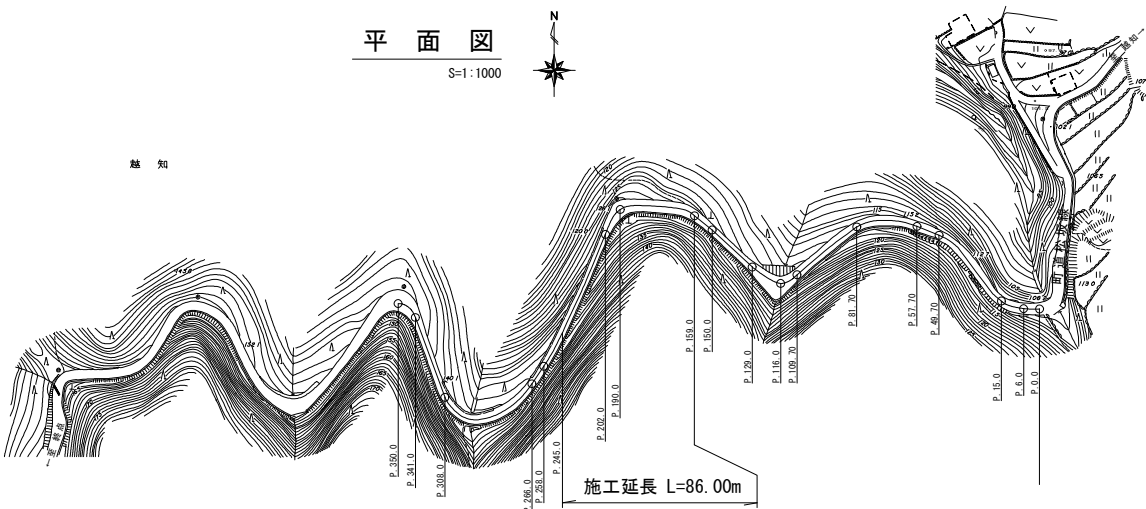


P. 159.0



平面図

S=1:1000

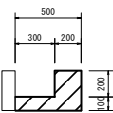


詳細図

S=1:20

既設側溝取壊①

L=43.00+43.00=86.0m

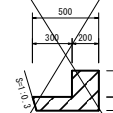


(10m当り)

| | | |
|--------|------|----|
| コンクリート | 0.90 | m3 |
|--------|------|----|

既設側溝取壊②

L=9.00+28.00=37.0m

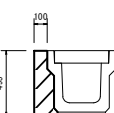


(10m当り)

| | | |
|--------|------|----|
| コンクリート | 0.89 | m3 |
|--------|------|----|

埋戻コン①

L=43.00+43.00=86.0m

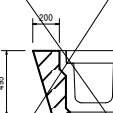


(10m当り)

| | | |
|--------|------|----|
| コンクリート | 0.67 | m3 |
|--------|------|----|

埋戻コン②

L=9.00+28.00=37.0m



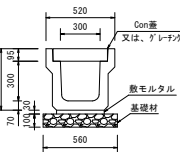
(10m当り)

| | | |
|--------|------|----|
| コンクリート | 0.80 | m3 |
|--------|------|----|

参考図

S=1:20

U型側溝

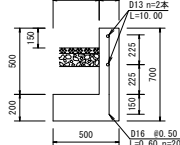


(10m当り)

| | | |
|---------|------|----|
| 300x300 | 5 | 本 |
| 敷モルタル | 0.11 | m2 |
| 基礎材 | 5.60 | m2 |

2号舗装止 (H=700)

L=43.00m

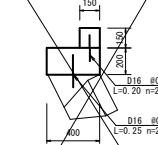


(10m当り)

| | | |
|--------|-------|----|
| コンクリート | 1.70 | m3 |
| 砂 | 12.90 | m2 |
| 鉄筋 D16 | 18.72 | kg |
| 鉄筋 D11 | 15.10 | kg |
| 止型枠 | 0.18 | m2 |
| 目地材 | 0.18 | m2 |

3号舗装止 (止水壁付)①

L=0.20 m=20本

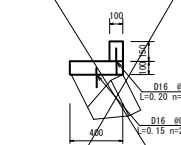


(10m当り)

| | | |
|--------|-------|----|
| コンクリート | 1.02 | m3 |
| 砂 | 7.00 | m2 |
| 鉄筋 D16 | 14.04 | kg |
| 鉄筋 D11 | 11.16 | kg |
| 止型枠 | 0.10 | m2 |
| 目地材 | 0.10 | m2 |

3号舗装止 (止水壁付)②

L=0.20 m=20本

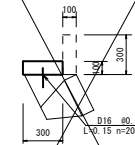


(10m当り)

| | | |
|--------|-------|----|
| コンクリート | 0.55 | m3 |
| 砂 | 5.00 | m2 |
| 鉄筋 D16 | 10.92 | kg |
| 鉄筋 D11 | 8.72 | kg |
| 止型枠 | 0.06 | m2 |
| 目地材 | 0.06 | m2 |

3号舗装止③

L=0.15 m=20本



(10m当り)

| | | |
|--------|------|----|
| コンクリート | 0.30 | m3 |
| 砂 | 1.00 | m2 |
| 鉄筋 D16 | 4.68 | kg |
| 鉄筋 D11 | 3.72 | kg |
| 止型枠 | 0.03 | m2 |
| 目地材 | 0.03 | m2 |

実施図

| 高知県 | 越知町 |
|------|-------------------|
| 施工年度 | 令和7年度 |
| 工事番号 | 令7防安第21号 |
| 工事名 | 町道松坂線防災・安全対策交付金工事 |
| 図面名称 | 平面図・横断面・詳細図 |
| 図面番号 | 1/2 |
| 縮尺 | 図示 |
| 路線名 | 町道松坂線 |
| 工事場所 | 高知県高岡郡越知町 越知 (松坂) |